

## 福祉・介護の教室（出前講座）について

### 1 目的

これから進路を定めていく児童・生徒や学生等が「福祉・介護のホント」を知り、福祉・介護分野を将来の職業選択の1つとして考えるきっかけとなるよう、学校での「福祉・介護の教室」（出前講座）を実施し、福祉・介護人材の確保に資する。

### 2 対象となる学校

小学校、中学校、高等学校、大学、短期大学、専修学校 等（以下「学校」と呼ぶ）

### 3 実施体制

〔主 催〕 山口県  
〔実施主体〕 社会福祉法人 山口県社会福祉協議会 山口県福祉人材センター  
〔後 援〕 山口県教育委員会

### 4 実施内容等

#### （1）福祉・介護の教室

福祉・介護職場のホントについての講義 等

（テーマ例） 「福祉・介護の仕事とは？」  
「なぜ福祉・介護の仕事を選んだのか？」  
「どのような資格が必要なのか？」  
「仕事のやりがい、楽しさは何か？」 等

#### （2）実施時間

1 講座 1 時間程度をめやすとする。（学校の要請で延長、短縮可能）

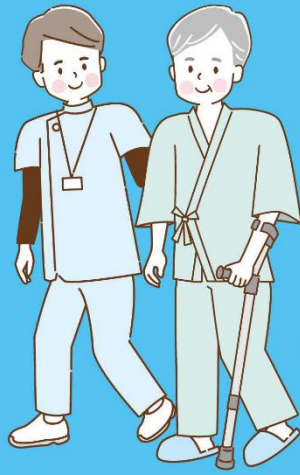
### 5 講師

県内の福祉・介護職場に所属する役職員、その他目的を達成すると見込まれる者 等



学校へ出向いて  
お話しします!

福祉・介護の現場で  
輝いている職員さんが



知っていませんか?  
「ふくし」のホント

講師派遣料  
無料

# 福祉・介護の 教室

(出前講座)

福祉教育・キャリア教育・  
職業ガイダンスの一環  
としてもご活用ください。  
少人数での申し込みも可能です。

実際の福祉・介護の仕事内容や魅力、やりがい、必要な資格など  
皆さんが知りたい「福祉のホント」を **福祉・介護の教室(出前講座)**で紹介します!

## 対象者

小学生 中学生 高校生  
大学生 短期大学生 専修学校生等

## 実施内容

福祉・介護のホントについての講義

(例) 「福祉・介護の仕事とは?」  
「なぜ、福祉・介護の仕事を選んだのか?」  
「どのような資格が必要なのか?」  
「仕事のやりがい、楽しさは何か?」 など

※学校や皆さんが知りたいことを取り上げて講義します。  
※希望に応じてプチ体験をまじえることもできます。

## 時間

1時間程度  
(学校の要望に合わせて、時間の延長・短縮可能)

## 実施期間

令和5年4月1日(土)~令和6年3月31日(日)  
※申込受付は令和6年1月31日(水)まで

## 申込方法

裏面申込書にて  
(FAX・郵送等)



etc...

社会福祉法人 山口県社会福祉協議会

山口県福祉人材センター

TEL:083-902-2355

FAX:083-902-5877

〒754-0041 山口県小郡令和一丁目1番1号KDDI 維新ホール3階 Mail: jinzai@yg-you-i-net.or.jp  
(主催) 山口県/社会福祉法人山口県社会福祉協議会 山口県福祉人材センター (後援) 山口県教育委員会



福祉・介護の教室(出前講座)実績一覧(平成30年度～令和4年度)

《参考》

【平成30年度】

番号	派遣先 学校	講座時間	講 座 テ ー マ	講師所属先
1	小学校	2時間	福祉・介護体験を通じて「福祉の仕事学ぶ」	特別養護老人ホーム
2	小学校	2時間	福祉・介護体験を通じて「福祉の仕事学ぶ」	社会福祉協議会
3	小学校	45分間	将来の夢(夢をかなえるために) 福祉に関する仕事	特別養護老人ホーム
4	中学校	20分	「職業講話」福祉・介護のホントについて	社会福祉法人
5	中学校	20分	「働く人に学ぶ会」 福祉・介護の仕事とは。資格、やりがい、苦勞など	特別養護老人ホーム
6	中学校	1時間	福祉・介護の仕事について	特別養護老人ホーム
7	高等学校	50分間	「福祉」を考える・感じる・語る	特別養護老人ホーム

【令和元年度】

番号	派遣先 学校	講座時間	講 座 テ ー マ	講師所属先
1	小学校	45分間	「福祉・介護の仕事とは？」 「やりがいや楽しさ、魅力、この仕事を選んだ理由」	社会福祉法人
2	小学校	1時間35分	「福祉の寺子屋」 グループワークを通して福祉について考え、感じ取る。	特別養護老人ホーム
3	小学校	1時間	車椅子体験を通して、福祉の魅力・やりがいを考える。	特別養護老人ホーム
4	小学校	45分間	保育・保育士のお仕事とやりがいについて	保育所
5	小学校	1時間45分	ふくしの魅力・やりがい ～車椅子体験学習をとおして～	特別養護老人ホーム
6	小学校	45分間	絵手紙のかき方と福祉のお話	特別養護老人ホーム
7	中学校	30分間	福祉・介護のお仕事と魅力・やりがいについて	特別養護老人ホーム
8	中学校	1時間	福祉・介護の仕事 ～そのやりがい・魅力・たのしさ～	生活介護事業所
9	高等学校	1時間40分	福祉の魅力・やりがい ～具体的な介護技術の習得を通して～	特別養護老人ホーム
10	高等学校	1時間	私たちにできること ～介護福祉士として～	社会福祉法人
11	大学	1時間30分	保育士として働くために ～ その意義やおもしろさ、今知っておくことや将来の働き方等 ～	保育所

【令和2年度】

番号	派遣先 学校	講座時間	講 座 テ ー マ	講師所属先
1	小学校	45分間	福祉・介護の仕事とは？～やりがい・魅力・楽しさと厳しさ等～	特別養護老人ホーム
2	小学校	1時間30分	福祉・介護の仕事とは？～やりがい・実務内容・必要な資格等～	特別養護老人ホーム
3	小学校	1時間35分	福祉・介護の仕事とは？～どんな仕事？やりがいや楽しさは？～	特別養護老人ホーム
4	小学校	1時間40分	高齢者も住みよい阿武町をめざして～ 疑似体験をとおして困り感を知ろう、そして考えよう～	社会福祉協議会
5	小学校	45分間	介護の仕事とは？～実際の仕事の内容、気を付けていること、車椅子の補助体験等～	居宅介護支援事業所
6	小学校	1時間	聞きたい!! 知りたい!! 福祉のお仕事～福祉の仕事の実際ややりがい、魅力等～	特別養護老人ホーム
7	中学校	45分間	福祉・介護の仕事とは？～やりがい・魅力と大変さ、求められる資格や人間性等～	社会福祉法人
8	中学校	50分間	福祉・介護の仕事とは？～やりがい・魅力と大変さ、求められる資格や人間性等～	特別養護老人ホーム
9	中学校	1時間	福祉・介護の仕事とは？～やりがい・実務内容・必要な資格等～	特別養護老人ホーム
10	中学校	20分間	福祉・介護の仕事とは？ ～仕事内容ややりがい、仕事に就くために等～	特別養護老人ホーム
11	中学校	1時間	福祉・介護の仕事とは？～仕事の内容、やりがいや楽しさ、苦勞されている点、求められる資格や人間性等～	社会福祉法人

福祉・介護の教室(出前講座)実績一覧(平成30年度～令和4年度)

番号	派遣先 学校	講座時間	講 座 テ ー マ	講師所属先
12	高等学校	1時間	福祉・障害者支援の仕事とは？～やりがいや魅力、仕事内容や現場での働き方等～ 《障害者福祉の現場に学ぶ》	障害者支援施設
13	高等学校	1時間	福祉・障害者支援の仕事とは？～やりがいや魅力、仕事内容や現場での働き方等～ 《高齢者福祉の現場に学ぶ》	老人保健施設
14	高等学校	1時間20分	福祉・介護の仕事とは？～やりがい・資格や資格取得、疑似体験等～	特別養護老人ホーム
15	高等学校	1時間	福祉現場から見た福祉系大学での学びについて～大学での学びの意義・位置づけ、現場で大卒者に求められるもの等～	特別養護老人ホーム
16	高等学校	1時間	私たちにできること～介護福祉士として求められる適性、身に付けておきたいこと等～	社会福祉法人
17	総合支援学校	2時間	福祉・介護の仕事とは？～やりがい・魅力と大変さ、実際のような、求められる人間性等～	特別養護老人ホーム、デイサービスセンター

【令和3年度】

番号	派遣先 学校	講座時間	講 座 テ ー マ	講師所属先
1	小学校	1時間	福祉・介護の仕事とは？ ～やりがいや魅力、仕事内容、施設内の様子や工夫等～	特別養護老人ホーム
2	小学校	1時間	福祉・介護の仕事の仕事を知らう ～車いす体験・介助体験を通して～	特別養護老人ホーム
3	中学校	30分	福祉の仕事のやりがいや魅力、実際の様子について	社会福祉法人
4	中学校	1時間50分	福祉・介護の仕事の事について ～仕事内容ややりがいなど、介護の模擬体験を交えて～	特別養護老人ホーム
5	中学校	1時間 (30分×2)	福祉の仕事について～やりがいや魅力、実際の様子～	特別養護老人ホーム
6	高等学校	1時間	福祉・高齢者介護の仕事とは？ ～やりがいや魅力、仕事内容や現場での働き方等～	特別養護老人ホーム
7	高等学校	50分	介護・リハビリの仕事とは？ ～やりがいや魅力、必要な資格・適性、現場の方の声等～	デイサービスセンター
8	高等学校	50分	福祉・介護の仕事とは？ ～やりがいや魅力、仕事内容、資格、利用されている方の様子等～	特別養護老人ホーム、居宅介護支援事業所
9	高等学校	50分	福祉・介護の仕事とは？～仕事の内容ややりがいなど～ ・プチ体験(ボディメカニクス等)を交えて	特別養護老人ホーム
10	大学	1時間	福祉の仕事のやりがいや実際の様子について ～各障害種別施設で活躍されている方から学ぶ①高齢者施設～	特別養護老人ホーム
11	大学	1時間	福祉の仕事のやりがいや実際の様子について ～各障害種別施設で活躍されている方から学ぶ②障害者施設～	障害者支援施設

【令和4年度】

番号	派遣先 学校	講座時間	講 座 テ ー マ	講師所属先
1	小学校	45分×2	介護・福祉の仕事とそのやりがいについて ～車椅子介助体験を交えて～	デイサービスセンター
2	小学校	45分×2	介護・福祉の仕事とそのやりがいについて ～車椅子介助体験を交えて～	デイサービスセンター
3	小学校	1時間20分	福祉の仕事とそのやりがいについて ～車椅子介助体験を交えて～	特別養護老人ホーム
4	小学校	1時間35分	介護・福祉の仕事とそのやりがいについて ～車椅子介助体験を交えて～	デイサービスセンター
5	小学校	1時間	福祉・介護のしごとについて ～その重要性和やりがい、楽しさ～	特別養護老人ホーム
6	小学校	45分	障がいとそれを支える福祉の仕事について知ろう ～アイマスク体験とその支援体験をとおして～	特別養護老人ホーム
7	小学校	45分	障がいとそれを支える福祉の仕事について知ろう ～車椅子体験とその介助体験をとおして～	特別養護老人ホーム
8	小学校	1時間×3	福祉やそれを支える人・仕事について考えよう ～車椅子体験・車椅子介助体験をとおして～	社会福祉法人、社会福祉協議会
9	小学校	1時間	福祉・介護の仕事について～車椅子介助体験を交えて～	特別養護老人ホーム
10	小学校	1時間30分	福祉やそれを支える人・仕事について ～車椅子体験・車椅子介助体験をとおして～	社会福祉協議会

福祉・介護の教室(出前講座)実績一覧(平成30年度～令和4年度)

番号	派遣先 学校	講座時間	講 座 テ ー マ	講師所属先
11	小学校	1時間35分	福祉やそれを支える人・仕事について ～社会福祉協議会って何をしているの？～	社会福祉協議会
12	小学校	1時間	福祉・介護の仕事の仕事を知ろう ～車いす体験・介助体験を通して～	特別養護老人ホーム
13	小学校	45分	介護の仕事とは？ ～高齢者への介助の実際や気を付けることなど～	社会福祉法人
14	中学校	35分	保育の仕事について ～実際の仕事とやりがい、楽しさ～	保育所
15	中学校	50分	福祉・介護の仕事について ～仕事の内容、魅力・やりがい、必要な資格、求められる資質など～	特別養護老人ホーム
16	中学校	50分	福祉・介護の仕事について ～仕事の意義や内容、魅力・やりがいなど～	社会福祉法人
17	中学校	40分×2	福祉・介護の仕事について(仕事の内容や魅力・やりがい等) ～簡単な実技・体験活動を交えて～	特別養護老人ホーム
18	中学校	1時間20分	福祉・介護の仕事について ～仕事内容ややりがい、楽しさなど～	保育所
19	中学校	50分	福祉・介護の仕事について ～仕事内容ややりがい、資格の取得、将来性など～	特別養護老人ホーム
20	中学校	40分×2	ワークフォーラム講話 ①保育の仕事について ～仕事内容ややりがい、楽しさなど～ ②福祉・介護の仕事について ～仕事内容ややりがい、楽しさなど～	①保育所 ②ケアハウス
21	中学校	50分	福祉・介護の仕事について ～仕事の内容ややりがい、楽しさなど～	デイサービスセンター
22	中学校	30分	福祉・介護の仕事とは？ ～仕事の内容、資格、やりがいや楽しさ、大変さ、実際の様子等～	社会福祉法人
23	総合支援学校	1時間	福祉・介護の仕事について ～仕事の内容、魅力・やりがい、必要な資格や資質など～	特別養護老人ホーム

## 福祉・介護の教室（出前講座）講師派遣等調査票

年 月 日

法人等名称： \_\_\_\_\_

担当者氏名： \_\_\_\_\_

連絡先（TEL）： \_\_\_\_\_

講座テーマ ※1	福祉・介護のしごととそのやりがいについて ～車いす体験と介助体験をとおして～
講座内容及び所要時間 ※2	<ul style="list-style-type: none"> <li>◆ <input type="checkbox"/> 高齢 ・ 障害 ・ 児童 ・ 保育 ・ その他（                      ）</li> <li>◆ （       4 5       分程度）</li> <li>◆ 内容 高齢者疑似体験セットを使用しての高齢者体験や車いす体験を するとともに、介助の仕方についても体験する。 施設での仕事内容についてのお話。</li> </ul>
講師対応可能人数 及び職種 ※3	人数：    2    名 職種名：    施設長、介護リーダー
対象の学校 ※テーマや内容に対応した 学校に○を付けてください。	<input type="checkbox"/> 小学校 ・ <input type="checkbox"/> 中学校 ・ 高等学校 ・ 大学 その他（                      ）

※1 講座テーマの例 ⇒ テーマが複数ある場合は、コピーして御記入ください。

○福祉・介護の仕事とは？ ○なぜ福祉・介護の仕事を選んだのか？

○どのような資格が必要なのか？ ○仕事のやりがい、楽しさは何か？    等

※2 講座内容の例

○施設や仕事の紹介 ○車いす等の福祉用具体験 ○仕事のやりがいや魅力についてのお話

○職種や資格についてのお話    等

※3 実際に講師を依頼する際には改めて確認を行いますので、現時点のもので構いません。

※ FAX（083-902-5877）または、メール（jinzai@yg-you-i-net.or.jp）宛  
に返送をお願いします。調査結果は、本会で取りまとめ、集計の上、福祉・介護の教室（出前講座）の事業推進  
のための資料として活用させていただきます。

## 福祉・介護の教室（出前講座）講師派遣等調査票

年 月 日

法人等名称：

担当者氏名：

連絡先（TEL）：

講座テーマ ※1	障がいって何だろう？障がいとそれを支えるお仕事について
講座内容及び所要時間 ※2	<ul style="list-style-type: none"> <li>◆ 高齢 ・ 障害 ・ 児童 ・ 保育 ・ その他（          ）</li> <li>◆ （    4 5    分程度）</li> <li>◆ 内容 障がいとは何でしょうか？施設や地域で生活している障がいのある方やその支援内容についてのお話。</li> </ul>
講師対応可能人数 及び職種 ※3	人数： 2 名 職種名： 施設長、介護リーダー
対象の学校 ※テーマや内容に対応した 学校に○を付けてください。	<input type="checkbox"/> 小学校   ・ <input checked="checked" type="checkbox"/> 中学校   ・ <input type="checkbox"/> 高等学校   ・ <input type="checkbox"/> 大学 <input type="checkbox"/> その他（                          ）

※1 講座テーマの例 ⇒ テーマが複数ある場合は、コピーして御記入ください。

○福祉・介護の仕事とは？ ○なぜ福祉・介護の仕事を選んだのか？

○どのような資格が必要なのか？ ○仕事のやりがい、楽しさは何か？ 等

※2 講座内容の例

○施設や仕事の紹介 ○車いす等の福祉用具体験 ○仕事のやりがいや魅力についてのお話

○職種や資格についてのお話 等

※3 実際に講師を依頼する際には改めて確認を行いますので、現時点のもので構いません。

※ FAX（083-902-5877）または、メール（jinzai@yg-you-i-net.or.jp）宛に返送をお願いします。

調査結果は、本会で取りまとめ、集計の上、福祉・介護の教室（出前講座）の事業推進のための資料として活用させていただきます。

